

OptiPlex 7040 Mini Tower

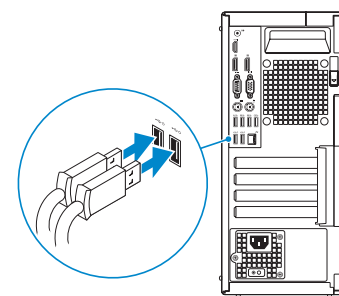
Quick Start Guide

Stručná úvodní příručka
Gyors üzembe helyezési útmutató
Skrócona instrukcja uruchomienia
Stručná úvodná príručka



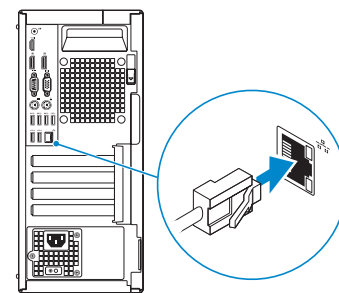
1 Connect the keyboard and mouse

Připojení klávesnice a myši
Csatlakoztassa a billentyűzetet és az egeret
Podłącz klawiaturę i mysz
Pripojte klávesnicu a myš



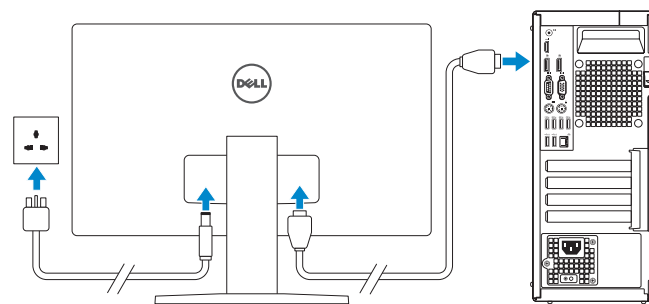
2 Connect the network cable — optional

Připojte síťový kabel — volitelné
Csatlakoztassa a hálózati kábelt — opcionális
Podłącz kabel sieciowy (opcjonalnie)
Pripojte sieťový kábel — voliteľný



3 Connect the display

Připojte displej
Csatlakoztassa a monitort
Podłącz monitor
Pripojte obrazovku



NOTE: If you ordered your computer with a discrete graphics card, connect the display to the discrete graphics card.

POZNÁMKA: Pokud jste si počítač objednali se samostatnou grafickou kartou, připojte displej k samostatné grafické kartě.

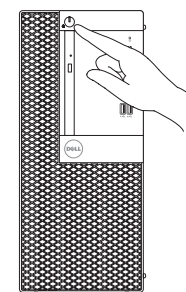
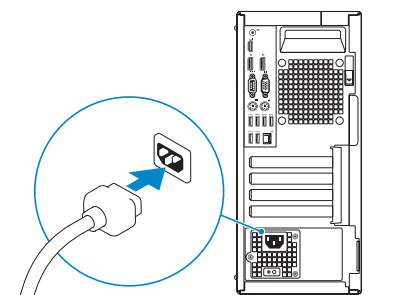
MEGJEGYZÉS: Ha a számítógéphez egy különálló grafikus kártyát rendelt, a monitort csatlakoztassa a különálló grafikus kártyára.

UWAGA: Jeśli z komputerem zamówiono autonomiczną kartę graficzną, monitor należy podłączyć do złącza w tej karcie.

POZNÁMKA: Ak ste si počítač objednali s diskretnou grafickou kartou, pripojte obrazovku k diskretnéj grafickej karte.

4 Connect the power cable and press the power button

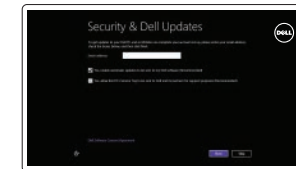
Připojte napájecí kabel a stiskněte vypínač
Csatlakoztassa a tápkábelt és nyomja meg a bekapcsológombot
Podłącz kabel zasilania i naciśnij przycisk zasilania
Zapojte napájací kábel a stlačte spínač napájania



5 Finish operating system setup

Dokončete nastavení operačního systému
Fejezze be az operációs rendszer beállítását
Skonfiguruj system operacyjny
Dokončite inštaláciu operačného systému

Windows 8.1



Enable security and updates

Aktivujte zabezpečení a aktualizace
Kapcsolja be a számítógép védelmét és a frissítéseket
Włącz zabezpieczenia i aktualizacje
Povolte bezpečnostné funkcie a aktualizácie



Connect to your network

Připojte se k síti
Kapcsolódjon a hálózathoz
Nawiąż połączenie z siecią
Pripojte sa k sieti

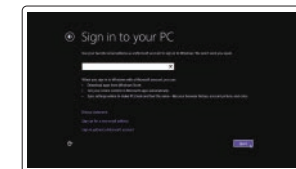
NOTE: If you are connecting to a secured wireless network, enter the password for the wireless network access when prompted.

POZNÁMKA: Pokud se připojujete k zabezpečené bezdrátové síti, na vyzvání zadejte heslo pro přístup k dané bezdrátové síti.

MEGJEGYZÉS: Ha egy biztonságos vezeték nélküli hálózathoz csatlakozik, adja meg annak jelszavát, amikor erre a vezeték nélküli hálózathoz való hozzáféréshoz szükség van.

UWAGA: Jeśli nawiążesz połączenie z zabezpieczoną siecią bezprzewodową, wprowadź hasło dostępu do sieci po wyświetleniu monitu.

POZNÁMKA: Ak sa pripájate k zabezpečenej bezdrôtovej sieti, na výzvu zadajte heslo prístupu k bezdrôtovej sieti.



Sign in to your Microsoft account or create a local account

Přihlaste se k účtu Microsoft nebo si vytvořte místní účet
Jelentkezzen be a Microsoft fiókjába, vagy hozzon létre helyi fiókot
Zaloguj się do konta Microsoft albo utwórz konto lokalne
Prijhláste sa do konta Microsoft alebo si vytvorte lokálne konto

Product support and manuals
Podpora a príručky k produktům
Terméktámogatás és kézikönyvek
Pomoc techniczna i podręczniki
Podpora a príručky produktu

Dell.com/support
Dell.com/support/manuals
Dell.com/support/windows
Dell.com/support/linux

Contact Dell

Kontaktujte spoločnosť Dell | Kapcsolatfelvétel a Dell-lel
Kontakt z firmą Dell | Kontaktujte Dell

Dell.com/contactdell

Regulatory and safety

Regulace a bezpečnost
Szabályozások és biztonság
Przepisy i bezpieczeństwo
Zákonom vyžadované a bezpečnostné informácie

Dell.com/regulatory_compliance

Regulatory model

Směrnicový model | Szabályozó modell
Model | Regulačný model

D18M

Regulatory type

Regulační typ | Szabályozó típus
Typ | Regulačný typ

D18M001

Computer model

Model počítače | Számítógép modell
Model komputera | Model počítača

OptiPlex 7040 MT

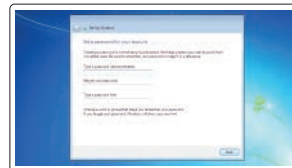


097JW3A00

© 2015 Dell Inc.
© 2015 Microsoft Corporation.
© 2015 Canonical Ltd.

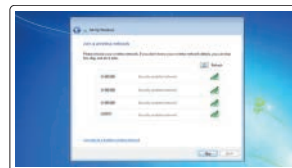
Printed in China.
2015-09

Windows 7



Set up password for Windows

Nastavení hesla pro systém Windows
Jelszó beállítás Windows operációs rendszerhez
Ustaw hasło systemu Windows
Nastavte heslo do systému Windows



Connect to your network

Připojte se k síti
Kapcsolódjon a hálózathoz
Nawiaż połączenie z siecią
Pripojte sa k síti

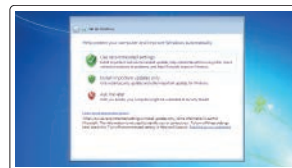
NOTE: If you are connecting to a secured wireless network, enter the password for the wireless network access when prompted.

POZNÁMKA: Pokud se připojíte k zabezpečené bezdrátové síti, na vyzvání zadejte heslo pro přístup k dané bezdrátové síti.

MEGJEGYZÉS: Ha egy biztonságos vezeték nélküli hálózathoz csatlakozik, adja meg annak jelszavát, amikor erre a vezeték nélküli hálózathoz való hozzáféréshez szükség van.

UWAGA: Jeśli nawiązujesz połączenie z zabezpieczoną siecią bezprzewodową, wprowadź hasło dostępu do sieci po wyświetleniu monitu.

POZNÁMKA: Ak sa pripájate k zabezpečenej bezdrôtovej sieti, na výzvu zadajte heslo prístupu k bezdrôtovej sieti.



Protect your computer

Ochrana počítače
Védje számítógépét
Zabezpiecz komputer
Chráňte svoj počítač

Ubuntu

Follow the instructions on the screen to finish setup.

Dokončete nastavení podle pokynů na obrazovce.

A beállítás befejezéséhez kövesse a képernyőn megjelenő utasításokat.

Postępuj zgodnie z instrukcjami wyświetlanymi na ekranie, aby ukończyć proces konfiguracji.

Podľa pokynov na obrazovke dokončite nastavenie.

Locate Dell apps in Windows 8.1

Umístění aplikací Dell v systému Windows 8.1

Keresse meg a Dell alkalmazásokat a Windows 8.1 alatt

Odszukaj aplikacje Dell w systemie Windows 8.1

Nájdite aplikácie Dell v systéme Windows 8.1



Register My Device

Register your computer

Registrace počítače | Regisztrálja a számítógépét
Zarejestruj komputer | Zaregistrujte si počítač



Dell Backup and Recovery

Backup, recover, repair, or restore your computer

Zálohování, zotavení, oprava nebo obnovení počítače
Készítsen biztonsági mentést, állítsa helyre, javítsa vagy állítsa helyre számítógépét
Utwórz kopię zapasową, napraw lub przywróć komputer
Zálohovanie, obnovenie funkčnosti, oprava alebo obnovenie stavu vášho počítača



Dell Data Protection | Protected Workspace

Protect your computer and data from advanced malware attacks

Ochrana počítače a dat před pokročilými malwarovými útoky

Védje számítógépét és adatait a fejlett rosszindulatú szoftverek támadásai ellen

Chron komputer i dane przed zaawansowanymi atakami

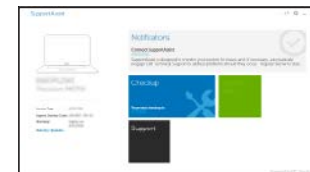
Ochráňte si svoj počítač a dáta pred útokmi pokročilého škodlivého softvéru



Dell SupportAssist

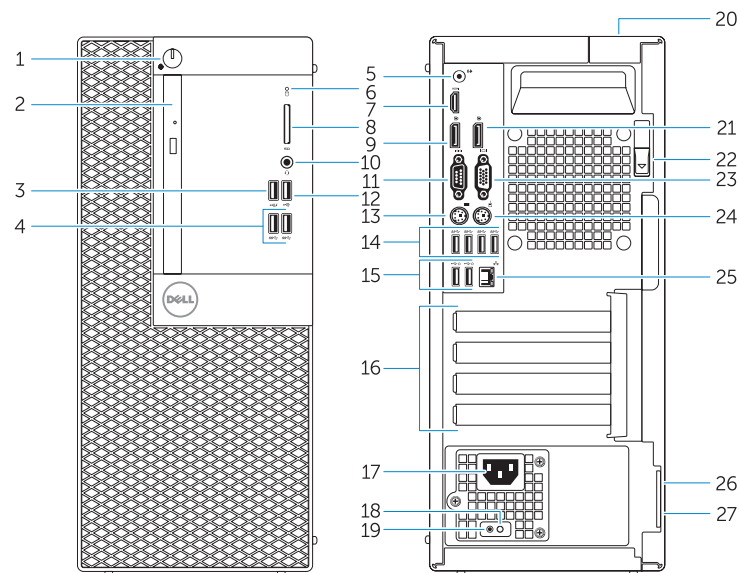
Check and update your computer

Kontrola počítače a případná aktualizace
Ellenőrizze és frissítse számítógépét
Wyszukaj i zainstaluj aktualizacje komputera
Kontrolujte a aktualizujte svoj počítač



Features

Funkce | Jellemzők | Funkcje | Vlastnosti



1. Power button/Power light
2. Optical-drive bay
3. USB 2.0 connector with PowerShare
4. USB 3.0 connectors
5. Line-out connector
6. Hard-drive activity light
7. HDMI connector
8. Memory card reader (optional)
9. DisplayPort connector
10. Headphone connector
11. Serial connector
12. USB 2.0 connector
13. PS2/Keyboard connector
14. USB 3.0 connectors

1. Tlačítko napájení a kontrolka napájení
2. Pozice optické jednotky
3. Konektor USB 2.0 s technologií PowerShare
4. Konektory USB 3.0
5. Výstupní konektor
6. Indikátor činnosti pevného disku
7. Konektor HDMI
8. Čtečka paměťových karet (volitelná)
9. Konektor DisplayPort
10. Konektor pro sluchátka
11. Konektor sériového rozhraní
12. Konektor USB 2.0
13. Konektor PS2/klávesnice

15. USB 2.0 connectors (Supports Smart Power On)
16. Expansion-card slots
17. Power connector
18. Power-supply diagnostic button
19. Power-supply diagnostic light
20. Cable-cover lock slot
21. DisplayPort connector
22. Release latch
23. VGA connector (optional)
24. PS2/Mouse connector
25. Network connector
26. Security-cable slot
27. Padlock ring

14. Konektory USB 3.0
15. Konektory USB 2.0 (podpora Smart Power zapnuta)
16. Pozice pro rozšiřující karty
17. Konektor napájení
18. Diagnostické tlačítko napájení
19. Diagnostický indikátor napájení
20. Slotu zámku krytu kabelu
21. Konektor DisplayPort
22. Uvolňovací západka
23. Konektor VGA (volitelný)
24. Konektor PS2/myši
25. Síťový konektor
26. Slot bezpečnostního kabelu
27. Kroužek na visací zámek

1. Tápellátás gomb/tápellátás jelzőfény
2. Optikai meghajtó rekesz
3. USB 2.0 csatlakozó PowerShare-rel
4. USB 3.0 csatlakozók
5. Line kimenet csatlakozó
6. Merevlemez-meghajtó aktivitás jelzőfény
7. HDMI csatlakozó
8. Memóriakártya olvasó (opcionális)
9. DisplayPort csatlakozó
10. Fejhallgató csatlakozó
11. Soros csatlakozó
12. USB 2.0 csatlakozó
13. PS2/billentyűzet csatlakozó

1. Przycisk zasilania/Lampka zasilania
2. Wnęka napędu dysków optycznych
3. Złącze USB 2.0 z funkcją PowerShare
4. Złącza USB 3.0
5. Złącze wyjścia liniowego
6. Lampka aktywności dysku twardego
7. Złącze HDMI
8. Czytnik kart pamięci (opcjonalny)
9. Złącze DisplayPort
10. Złącze słuchawek
11. Złącze szeregowo
12. Złącze USB 2.0
13. Złącze klawiatury PS2
14. Złącza USB 3.0

14. USB 3.0 csatlakozók
15. USB 2.0 csatlakozók (támogatja az intelligens bekapcsolást)
16. Bővítőkártya foglalatok
17. Tápcsatlakozó
18. Tápegység diagnosztika gomb
19. Tápegység diagnosztika jelzőfény
20. Kábelburkolat záró nyílás
21. DisplayPort csatlakozó
22. Kioldó retesz
23. VGA csatlakozó (opcionális)
24. PS2/egér csatlakozó
25. Hálózati csatlakozó
26. Biztonsági kábel foglata
27. Lakatgyűrű

15. Złącza USB 2.0 (obstugują funkcję Smart Power On)
16. Gniazda kart rozszerzeń
17. Złącze zasilania
18. Przycisk diagnostyki zasilacza
19. Lampka diagnostyczna zasilacza
20. Blokada pokrywy kabla
21. Złącze DisplayPort
22. Zwalniacz zatrasku
23. Złącze VGA (opcjonalne)
24. Złącze myszy PS2
25. Złącze sieciowe
26. Gniazdo linki antykradzieżowej
27. Pierścien kłódki

1. Hlavný vypínač/kontrolka napájania
2. Panel optickej jednotky
3. Konektor USB 2.0 s podporou PowerShare
4. Konektory USB 3.0
5. Konektor na linkový výstup
6. Kontrolka aktivity pevného disku
7. Konektor HDMI
8. Čítačka pamätovej karty (voliteľné)
9. Konektor DisplayPort
10. Konektor pre slúchadlá
11. Konektor sériového rozhrania
12. Konektor USB 2.0
13. Konektor PS2/klávesnica

14. Konektory USB 3.0
 15. Konektory USB 2.0 (s podporou technológiou Smart Power On)
 16. Zásuvky pre rozširujúce karty
 17. Konektor napájania
 18. Diagnostické tlačidlo napájania
 19. Diagnostická kontrolka napájania
 20. Zásuvka na zablokovaní káblom
 21. Konektor DisplayPort
 22. Uvoľňovacia západka
 23. VGA konektor (voliteľný)
 24. Konektor PS2/myš
 25. Sieťový konektor
 26. Otvor pre bezpečnostný kábel
 27. Krúžky na visiaci zámok
- NOTE: An upgrade from Windows 7 32-bit to Windows 10 will require a manual installation of the system drivers. For latest drivers, visit dell.com/support.**
- POZNÁMKA:** Aktualizace z 32bitového systému Windows 7 na systém Windows 10 vyžaduje ruční instalaci systémových ovladačů. Nejnovější ovladače naleznete na adrese dell.com/support.
- MEGJEGYZÉS:** A 32 bites Windows 7-ről Windows 10-re történő frissítéshez manuálisan telepíteni kell a rendszer illesztőprogramokat. A legfrissebb illesztőprogramokért látogasson el ide: dell.com/support.
- UWAGA:** Uaktualnienie 32-bitowej wersji systemu Windows 7 do systemu Windows 10 wymaga ręcznego zainstalowania sterowników systemowych. Najnowsze sterowniki są dostępne na stronie internetowej dell.com/support.
- POZNÁMKA:** Aktualizácia z 32-bitového systému Windows 7 na Windows 10 si vyžiada manuálnu inštaláciu ovládačov systému. Najnovšie ovládače nájdete na adrese dell.com/support.